

700 SERIES

The Power of Versatility



digital plus



700 SERIES

- 上部排紙トレイを標準装備
- オートスタッカーおよびKIPFOLDオプション
- 最新 15.6" 大型ワイドタッチスクリーン
- KIP Contact Control Technology
- 省スペース・コンパクト設計
- KIP System K Print Management Suite
- シングルパスモノクロプリント
- CMYK フルカラープリント
- ロール紙および排紙部のクイック切り替え
- エンドキャップによる簡単なロール紙交換
- 自動ロール紙切り替え
- 必要な時に素早くプリント
- 安定した印刷品質

信頼性
手軽さ
耐久性



Contact Control Precision Imaging

KIP 700C シリーズは、柔軟で高品質なワイドフォーマットイメージングソリューションである Contact Control Technology (CCT) を採用し、画像形成のあらゆる段階で直接接触を介して、トナー粒子の配置を制御する機構は、様々なカラーおよびモノクロ画像の生成において高い精度と印字品質を提供します。

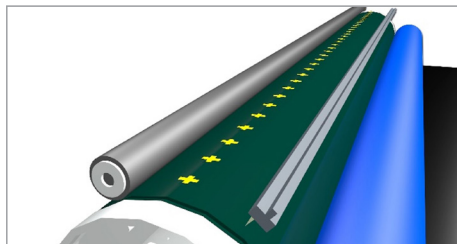
高度なトナー技術とカラーレジストレーションで画像を制御し、滑らかなカラーと表現力豊かなモノクロ画像品質を提供すると共に、黒を基調とした印刷は、太く豊かな線と、ピンポイントの正確さで読みやすい微細なディテールを実現します。





State of the Art **Toner Technology**

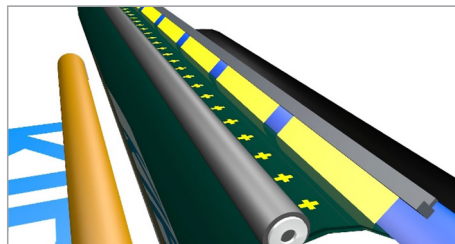
Contact Array Charging Technology (CAC)



感光体の全面に直接接触し、均一で安定した帯電を実現

- 画質の安定性向上
- コロナワイヤー、クリーニングパッド、グリッドスクリーン、フィルター、エアフローファンなど、複数のシステムパーツを排除し、メンテナンス頻度を低減
- オゾンの発生を抑制

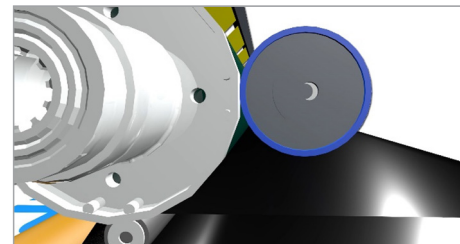
Calibrated LED Array



キャリブレーションされたLEDプリントヘッドは、KIP Image Smoothing Technologyを搭載し、均一な潜像を形成します

- 高精度に調整された輝度により、高品質なテキストを生成
- スムーズで一貫性のあるカラーシェーディングとグレイスケール

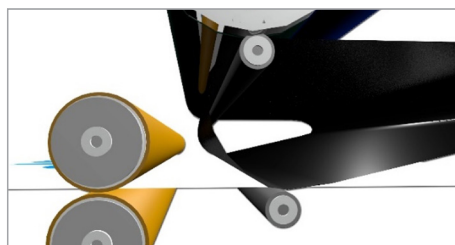
Contact Development



システムコンポーネントの進化により、「現像剤」を使用せずにトナーを直接感光体の潜像上にピンポイントで配置することで画質がさらに向上

- 均一なピクセルの生成
- 印刷品質の向上

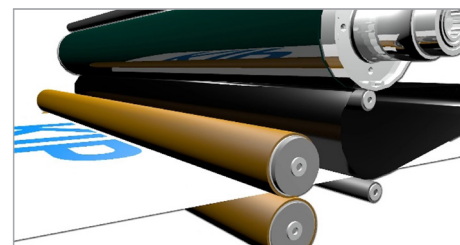
Contact Transfer



正確なアライメントでメディアに画像を転写。直接接触することで正確なカラーレジストレーションを実現

- 優れたカラーレジストレーション
- シャープなラインとテキストの読みやすさを維持

Contact Pressure Fusing



熱と圧力で定着させることで、永久的で高耐久なプリントを実現

- 高い耐久性
- 耐水性
- 耐光性
- 蛍光マーカーの使用も可能



700 SERIES



新しいプリントシステムを選ぶとき 細部までこだわる

優れた印刷システムを構成するのは 1 つのコンポーネントだけではなく、機能と利点の組み合わせによって信頼性の高い印刷システムが構築されます。

KIP の安定した速度テクノロジーにより、複雑なファイルや高カバレッジの画像を印刷するときに遅延が発生しません。すべてのドキュメントは最大定格エンジン速度で印刷され、毎日スケジュールとタイムラインが確実に守られます。

ワークフローの自動化により、日常の複数ステップの印刷プロセスが簡素化されます。モノクロ、カラー、または画像の混合セットを作成し、タッチ操作で自動的にサイズ変更、回転、丁合を行います。

お客様の運用、データ、時間を保護することは、KIPが製品の設計と提供に組み込む主要な要素です。エンジンの性能、トナーやメディアの残量、システム全体の動作状況は、タッチスクリーン、デスクトップ、ウェブアプリケーションから簡単にアクセスできます。

KIP 700Cシリーズは、強力なプリントエンジン、スマートなソフトウェア技術、そして高品質な画質に至るまで、現在および将来のプリント要件に対応するよう設計されています。

多用途性 をもたらす利点

- 3つのタイプ - Low Volume, Mid Volume, High Demand
- 3つのプロダクションスピード
- 全12モデルの製品構成
- クラス最高のテクノロジー
- タッチ操作による生産性
- 業界をリードするソフトウェア - KIP System K
スマートプリンティング | データ保護 | システム全体のレポート



Low Volume
6 B&W | 6 Color^{*1} / 3 B&W | 3 Color^{*2}



Mid Volume
8 B&W | 6 Color^{*1} / 4 B&W | 3 Color^{*2}



High Demand
12 B&W | 10 Color^{*1} / 6 B&W | 5 Color^{*2}

The Power of Versatility



PRINT SYSTEMS



MULTIFUNCTION SYSTEMS



PRODUCTION SYSTEMS

730



740



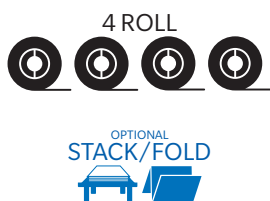
750



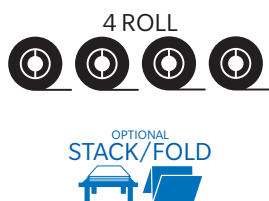
760



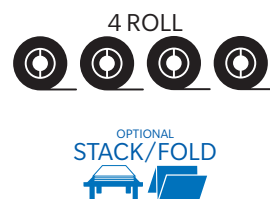
770



780



790



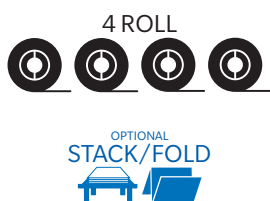
755



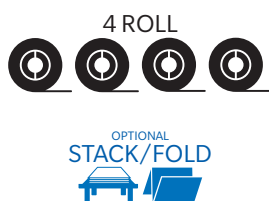
765



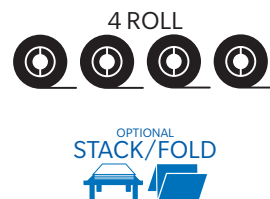
775



785



795



*1: 1 分あたりの D/A1 サイズの印刷枚数を表します。

*2: 1 分あたりの E/A0 サイズの印刷枚数を表します。

TRUE SMART TABLET PRODUCTIVITY

PRINT, COPY & SCAN BRILLIANTLY



最新15.6"
タッチスクリーン

最新15.6 インチ KIP タッチスクリーンは、スマートタブレット感覚の簡単操作を備えており、印刷、コピー、スキャンのワークフローを容易に自動化する直感的な機能により、比類のない生産性を提供します。



PRINT



COPY



SCAN

- 最大の効率化：コピーと印刷、またはスキャンと印刷を同時に実行。
- 大量印刷を中断して、1回限りの印刷やコピーを素早く行うことができます。
- KIPの範囲指定（AOI）オンスクリーン編集機能により、必要な情報のみを素早く印刷することができます。
- KIP Cloud Connectを使えば、クラウドサービスからの印刷およびスキャンを、いつでもどこでもプロジェクトコラボレーションができます。
- 写真入りのユーザーガイドとビデオの QR コード
- テンプレート作成によるワークフローの自動化
- 12 か国語の機能にワンタッチでアクセス

初めての方にも、経験者の方にもやさしい、スマートタブレット機能



直感的な機能選択



リアルタイム画像プレビューと
範囲指定（AOI）画像編集機能



自動斜め補正機能
コピー & スキャン



ジョブ履歴機能
簡単にジョブの再印刷が可能



図解を多用した
オペレーションガイド



KIP Smart Link QRコード
スマートフォン用オペレーターガイドへのアクセス

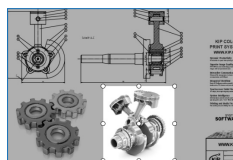
KIP System K Software

KIP System K Software Suite は、プリントプロジェクトに比類のない柔軟性を提供します。

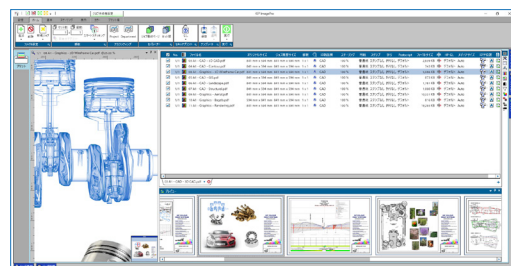


KIP ImagePro

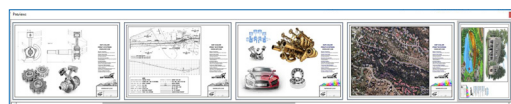
- ドライバーレスPCアプリ印刷
- サムネイルプリフライト表示付き高精細画像ビューア
- ワークフロー自動化テンプレート
- 1つまたは複数のファイルロケーションから1ページまたは複数ページのファイルを簡単に照合セットにまとめることが可能
- 画像編集のための範囲指定 (AOI)
- ドラッグ/ドロップやカット/ペーストで並び替えが可能
- 印刷キューの管理にリアルタイムでアクセスし、プリンタの状態をライブで確認しながらジョブの優先度を最大限に高めることが可能
- 画像の拡大縮小をパーセンテージで制御したり、ワンクリックで希望のページサイズに自動化することが可能
- 無制限サイトライセンス：サーバーやライセンスは不要



範囲指定 (AOI)



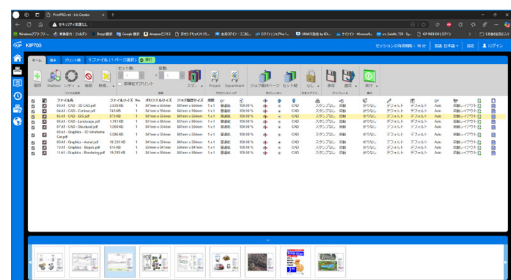
高解像度ビューア



プリフライト・サムネイルビューア

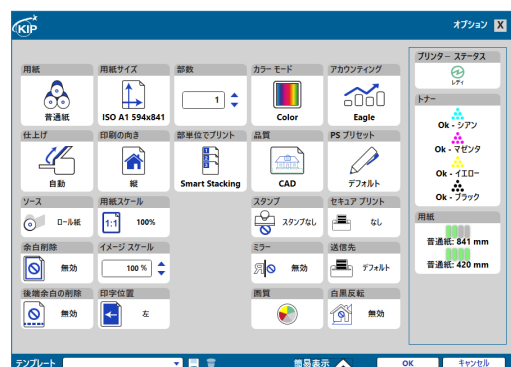
KIP PrintPro.net

- ドライバーレスブラウザ印刷ツール - アプリケーションやインストールは不要
- Windows, Unix, MAC OS のブラウザをサポートし、印刷パラメータを完全に制御可能
- 印刷パラメータを完全にコントロール
- リモートプリンター管理、キュー管理
- PCを解放し、KIP System K Controllerで高速プリントジョブ処理を行うことが可能
- 画像の拡大縮小をパーセンテージで制御したり、好みのページサイズにワンタッチで自動化が可能
- 無制限のサイトライセンスで、サーバーやライセンスは不要：小規模ワークグループに最適



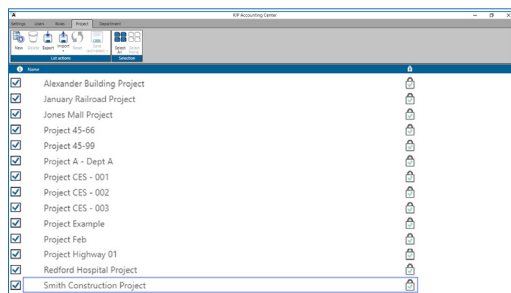
KIP Windows Driver

- マイクロソフトWHQL認定
- Windows 10 / 11
- Adobe, Office, CADアプリケーションなど、さまざまなWindowsベースのプログラムから使用可能
- シングルソースインストール - 複数ドライバーのインストールは不要
- ワークフロー自動化テンプレート
- ジョブキューとジョブ履歴をリアルタイムで表示し、管理することが可能



KIP Accounting and Cost Center (Optional)

- プロジェクトや印刷コストを管理できるKIPアカウンティングは、プリントおよびコピーの使用量を部門やプロジェクトに割り当て可能
- コピー、プリント、スキャンの生産に関する視覚的なレポートを、アプリケーションから直接、簡単に印刷または電子メールで送信可能
- 印刷システムのアクセスおよびセキュリティを強化
- コピー、スキャン、プリントの追跡
- キュー管理を含むユーザー機能の制御（その他多数）
- ユーザー情報のLDAPインポート



KIP 700C SERIES

KIP 700C Series 主な仕様			
記録方式	LED 静電転写方式		
現像方式	乾式非磁性一成分接触現像方式 (HDP plus)・C, M, Y, K ドライトナー		
印字解像度	600 x 2,400 dpi 相当		
用途	CAD 線画、GIS マップ、POP、ビジネスグラフィック、簡易ポスター、青焼き代替		
操作パネル	15.6" フルカラー ワイドマルチタッチスクリーン (スワイプ対応)		
印字速度	730 / 740	カラー : A1 (横) 6 枚 / 分、A0 3 枚 / 分 モノクロ : A1 (横) 6 枚 / 分、A0 3 枚 / 分	
	750 / 760 / 770 / 780 / 790	カラー : A1 (横) 6 枚 / 分、A0 3 枚 / 分 モノクロ : A1 (横) 8 枚 / 分、A0 4 枚 / 分	
	755 / 765 / 775 / 785 / 795	カラー : A1 (横) 10 枚 / 分、A0 5 枚 / 分 モノクロ : A1 (横) 12 枚 / 分、A0 6 枚 / 分	
給紙	730 / 740	2 本ロール給紙	
	750 / 760 / 755 / 765	2 本ロール給紙 + 手差し給紙 ^{*16}	
	770 / 780 / 790 / 775 / 785 / 795	4 本ロール給紙 + 手差し給紙 ^{*16}	
用紙	紙	普通紙 ^{*1} 、再生紙 ^{*11} 、トレーシング紙 ^{*1} 、フィルム ^{*113} 、特殊メディア ^{*113}	
	紙	坪量: 64g / m ² ~ 150g / m ² ^{*113+12}	
用紙サイズ	最大幅: 914 mm、最小幅: 297 mm		
印字サイズ	印字幅: 297 mm ~ 914 mm / 印字長: 210 mm ~ 6,000 mm ^{*2+3+11} (最長 25m ^{*3+12})		
欠け幅	先端、左右: 各 3 mm ± 2 mm、後端: 5 mm ± 2 mm		
コントロールタイプ	KIP System K コントローラー		
メモリー / SSD	4GB DDR4 標準 (拡張可能) / 256GB (拡張可能)		
インターフェース	イーサネット: 1000/100/10BASE 対応		
スキャナー走査方式	原稿移動読み取り方式		
スキャナーセンサ / 解像度	740 / 760 / 765 / 780 / 785	CIS / 600 dpi (光学解像度)	
	790 / 795	CCD / 600 dpi (光学解像度) : KIP 2300	
	730 / 740	2.6kW	
最大消費電力	750 / 760 / 770 / 780 / 790	3.3kW*	
	755 / 765 / 775 / 785 / 795	3.3kW*	
	730 / 740	3W 以下	
省電力モード	750 / 760 / 770 / 780 / 790	3.4W 以下 *	
	755 / 765 / 775 / 785 / 795	3.4W 以下 *	
	730 / 740	3W 以下	
スタートアップタイム	180 秒以下 ^{*13}		
ウォームアップタイム	5 分以下 (23℃ / 60% 定格電圧)		
電源	730 / 740	AC200V (単相) , 15 A , 50/60 Hz	
	750 / 760 / 770 / 780 / 790	AC200V (単相) , 16 A , 50/60 Hz ^{*15}	
	755 / 765 / 775 / 785 / 795	AC200V (単相) , 16 A , 50/60 Hz ^{*15}	
	730 / 750 / 755	1,500 mm x 1,037 mm x 888 mm	
大きさ (W) x (D) x (H) (オペレーションパネル、排紙トレイ除く)	740 / 760 / 765	1,500 mm x 1,037 mm x 1,038 mm	
	770 / 775 / 790 / 795	1,500 mm x 1,037 mm x 1,138 mm ^{*14}	
	780 / 785	1,500 mm x 1,037 mm x 1,288 mm	
	730 : 370kg	760 / 765 : 413kg	790 / 795 : 450kg*
質量	740 : 392kg	770 / 775 : 450kg	790/795 に含まれる KIP2300 スキャナーの仕様を確認ください。(* 質量含まず)
	750 / 755 : 389kg	780 / 785 : 474kg	
	クラウドドライブ	OneDrive, Google Drive, Dropbox, box, SharePoint	
プリンタードライバ	Windows プリントドライバ ^{*4} (PDL : KIPGL / KIPScript ^{*5}) AutoCAD HDI ドライバ ^{*6}		
ソフトウェア	KIP ImagePro ^{*4} , KIP PrintPro.net ^{*7} , KIP Smart Printing ^{*8} , KIP Printer Status ^{*4} , KIP Cost Center ^{*4+9} , KIP Accounting Center ^{*4+9}		
セキュリティ	RABC アカウント管理 ^{*4+9} 、PIN コード認証、ActiveDirectory ユーザ認証 ^{*9+10} データセキュリティ NISPO M 5220.22-M		
*1 指定紙、推奨紙、特殊メディアについては、販売担当者までお問い合わせください。 *2 普通紙使用時、トレーシング紙定形 2 倍長、フィルム定形長、特殊メディア定形長。 *3 連携するアプリケーション、使用される環境 / メディア / 条件により制限される場合があります。 *4 Windows 10 / 11, Windows Server 2016, Windows Server 2019, Windows Server 2022 環境に対応。 *5 PDF プリントオプションが必要です。 *6 AutoCAD (LT) 2015 - 2020 対応。 *7 標準的なウェブブラウザで利用できます。最新バージョンをご使用ください。 *8 タブレット PC、スマートフォン対応 (email)。 *9 Accounting Package オプションが必要です。 *10 AD 連携: カード製造番号による AD-Server 連携: LDAP による AD-Server と連携。 ** IC-CARD: Felica / MIFARE 対応、カードリーダー: RC-S380/S 対応。 *11 連携するアプリケーション、使用される環境 / メディア / 条件により制限される場合がありますが、最大 25m まで印字可能。 *12 使用される環境 / メディア / 条件により制限される場合があります。 *13 スキャン、コピー、プリントのいずれかの機能が操作可能になるまでの時間。 *14 790/795 の大きさには KIP2300 を含みません。KIP2300 の仕様を参照ください。 *15 790/795 には KIP2300 を含みます。別途 AC100V/2A の電源が必要です。 *16 カット紙の場合は、用紙長 420 mm 以上が必要です。 * 各機能の詳細情報、印刷品質については販売担当者にお問い合わせください。			

《ご注意》※国内外で流通する紙幣・貨幣、政府発行の有価証券類 (国債・地方債など)、未使用の郵便切手・官製はがき、政府発行の印紙・証券類をコピー、複製、プリントするとその印刷物の使用如何に拘わらず法律に違反し、罰せられます。※著作権の目的となっている書類、音楽・絵画・版画・地図・映画・図画・写真などの著作物は、個人的にまたは、家庭内、その他これに準ずる限られた範囲内で使用するためにコピー、複製する以外は禁じられています。

© Windows® は、米国マイクロソフトコーポレーションの米国およびその他の国における登録商標および商標です。© AutoCAD® DWF は、米国オートデスク社およびその他の国における登録商標です。© HP-GL、HP-GL/2、HP RTL は米国ヒューレット・パカード社の登録商標です。© Adobe® は、Adobe Systems Incorporated (アドビシステムズ社) の登録商標および商標です。© FeliCa はソニー株式会社の登録商標です。MIFARE は、NXP セミコンダクターズの登録商標です。© その他の社名、または商品名等はそれぞれ各社の商標、または登録商標です。© 本プリンター、スキャナーの保守サービスのために必要な補修用部品の最低保有期間は、製品の製造終了後 7 年間且つ販売終了後 5 年間です。(補修用部品とは、その製品の機能を維持するために必要な部品です。)* 記載されている内容、商品の仕様および価格等は改良のため予告なしに変更する場合があります。また、商品の色調は印刷のため実際の色とは異なって見える場合がありますので、予めご了承ください。© 記載されている商品は国内仕様のため海外での使用はできません。© 詳しい性能・仕様・条件等については、販売担当者にご確認ください。© カタログに使用した画像は一部バリエーションです。© 万が一、本体のハードディスク (SSD) に不具合が発生した場合、蓄積されたデータや登録したアカウント情報、MAILBOX、テンプレート等のデータが消失することがあります。また、機器の返却・廃棄を行なう際、ハードディスク等に記録されたデータは HDD 残存データ消去機能を利用して消去することを推奨します。データの消失もしくは流出による直接、間接の損害については、当社は一切その責任を負いませんので、あらかじめご了承ください。

製品に関する情報のご案内



KIP グループ情報

<http://www.kiphq.co.jp/>

KIP 製品情報

<http://www.kipjapan.com/>

KIP カスタマーサポート

03-3756-1101

KIP 製品に関するお問い合わせ

03-3756-1100

株式会社ケイアイピー

KIP 製品の修理、消耗品のご注文に関するお問い合わせはこちらへ

桂川電機株式会社 国内営業本部


KIP 製品のご購入、販売に関するお問い合わせはこちらへ

KIP 株式会社ケイアイピー
桂川電機株式会社 国内営業本部

■ 主なコピー機能 : 740 / 760 / 765 / 780 / 785 / 790 / 795	
原 稿 サ イ ズ	最大: 914.4 mm x 15,000 mm、最小: 210 mm x 210 mm
原 稿 厚 み	シート (厚さ: 0.05 mm ~ 1.6 mm) シート (厚さ: 0.05 mm ~ 1.6 mm)、ボード (厚さ: 最大 16mm) : 790/795
コ ピ ー 解 像 度	600dpi (読取)、600 x 2,400dpi (印字)
連 続 コ ピ ー 枚 数	1 ~ 999 枚
コ ピ ー 倍 率	標準: 25% ~ 800% (0.1% 刻み)
原 稿 種 類	文字、文字 / 写真、写真、カスタム ^{*1}
コ ピ ー 機 能	原稿種類、画質、枚数、セット ^{*4} 、用紙、カットモード、拡大 / 縮小、アカウンティング、フォーマット、回転、DPI、印刷品質、余白、ミラー、白黒反転 (モノクロ)、傾き補正、仕上げ、スタンプ、保存設定、ファイル形式
カラー印刷品質	CAD、Graphic、Photo、カスタム ^{*1}
その他の機能	再プリント、オートスタート、割り込み、ビューアー (AOI [®])、テンプレート
■ 主なプリント機能	
対応フォーマット	KIP GL (HP-GL、HP-GL/2、HP RTL 準拠)、DWF、TIFF、CALS G4、JPEG、PNG、PDF ^{*6} 、その他 *
連続プリント枚数	1 ~ 999 枚 ^{*2}
印刷品質	CAD、Graphic、Photo、カスタム ^{*1}
タッチプリント機能	モノクロ: 用紙、セット ^{*4} 、回転、セット数、拡大 / 縮小、仕上げ、ミラー、スタンプ、白黒反転、アカウンティング カラー: 印刷品質、セット数、用紙、画質 (明るさ、緑 / 赤、青 / 黄色)、セット ^{*4} 、拡大 / 縮小、回転、ミラー、スタンプ、仕上げ、アカウンティング
その他の機能	再プリント、ファイルの追加、ファイルの削除、選択解除、ビューアー (AOI [®])、テンプレート
■ 主なスキャン機能 : 740 / 760 / 765 / 780 / 785 / 790 / 795	
読み取りサイズ	最大: 914.4 mm x 15,000 mm ^{*3} 、最小: 210 mm x 210 mm
読み取り解像度	200、300、400、600dpi
読み取り品質 (原稿種類)	文字、文字 / 写真、写真、カスタム ^{*1} モノクロ (1bit)、グレースケール (8bit)、カラー (RGB24bit)
読み取り速度	740/750/760 モノクロ: 65 mm / 秒 @600、97 mm / 秒 @400、130 mm / 秒 @300、195 mm / 秒 @200dpi カラー: 22 mm / 秒 @600、32 mm / 秒 @400、43 mm / 秒 @300、65 mm / 秒 @200dpi
	765/780/785 モノクロ: 127 mm / 秒 @600、190 mm / 秒 @400、254 mm / 秒 @300、305 mm / 秒 @200dpi カラー: 50 mm / 秒 @600、75 mm / 秒 @400、100 mm / 秒 @300、150 mm / 秒 @200dpi
	790 / 795 モノクロ: PDF、PDF/A、TIFF G4、CALS G4、DWF、マルチページ PDF、TIFF カラー: JPEG、PDF、PDF/A、TIFF、TIFF RLE、DWF、マルチページ PDF、TIFF
対応フォーマット	HDD / USB / SMB / FTP / email / CLOUD
保存先 Mailbox	Scan to SMB / Scan to FTP / Scan to email / Scan to CLOUD
ネットワークスキャン	モノクロ: 原稿種類、ファイル形式、保存先、アカウンティング、DPI、保存設定、原稿サイズ、回転、フォーマット、ミラー、傾き補正、余白、白黒反転、スタンプ、画質 (自動、スリッシュド、シャープネス、地肌除去、斑点除去) カラー: 原稿種類、ファイル形式、保存先、アカウンティング、DPI、保存設定、原稿サイズ、回転、フォーマット、ミラー、余白、スタンプ、傾き補正
スキャン機能	
その他の機能	再スキャン、オートスタート、ビューアー (AOI [®])、テンプレート

ご購入前のご注意 : 本製品は、グラフィック・写真など的高印字率、極めて高い印字品質を必要とされる用途、特殊メディアへの印字を必要とされる用途への使用を意図しておりませんので、これらの用途には本製品の適合性をお客様において充分ご確認のうえ、ご判断ください。インクジェット用紙への印字及び擦過性については意図しておりません。色の再現範囲や発色が異なる場合があります。

- ◎ 本製品は国際エネルギースタープログラムの基準に適合しています。
- ◎ 本製品はグリーン購入法に適合しています。
- ◎ 「RoHS」指令に適合しています。◎ 欧州 RoHS (特定物質の使用制限)



ご 注 意

正しく安全にお使いいただくために

◎ ご使用前に取扱説明書をよくお読みください。◎ 水、湿気、ほこり、油煙などの多い場所に設置しないでください。◎ 表示された正しい電源・電圧でお使いください。◎ アース接続を確実に行ってください。故障や漏電の場合、感電する恐れがあります。

